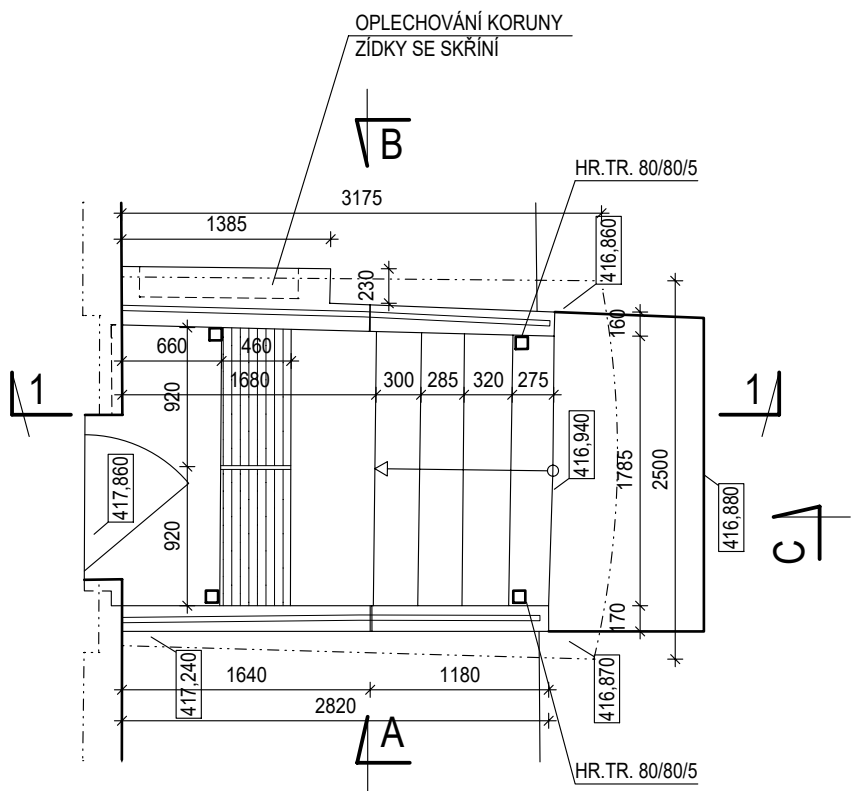
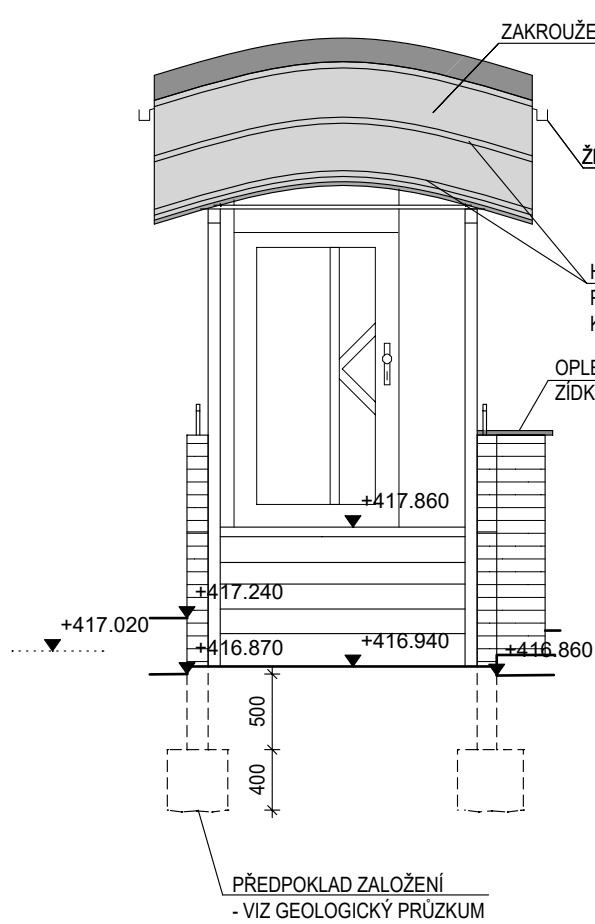




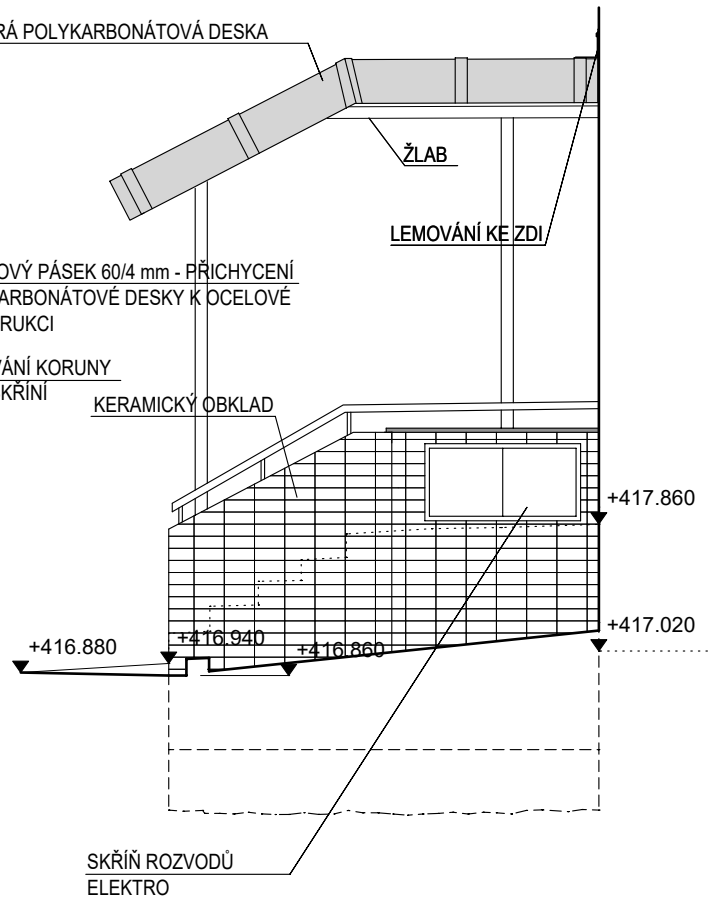
SCHODIŠTĚ SCH3
PŮDORYS



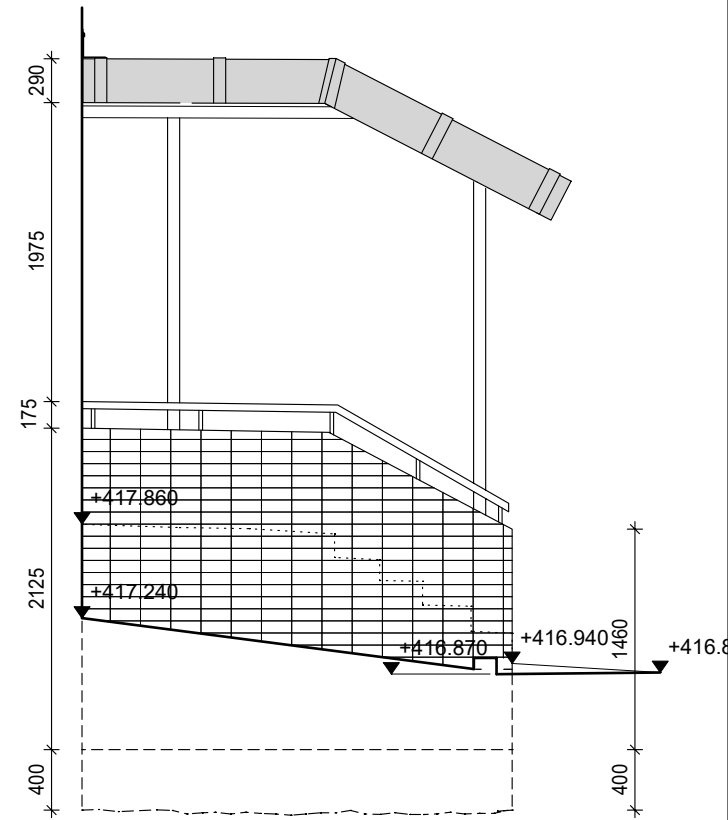
POHLED "C"



POHLED "B"



POHLED "A"



ŘEZ 1-1

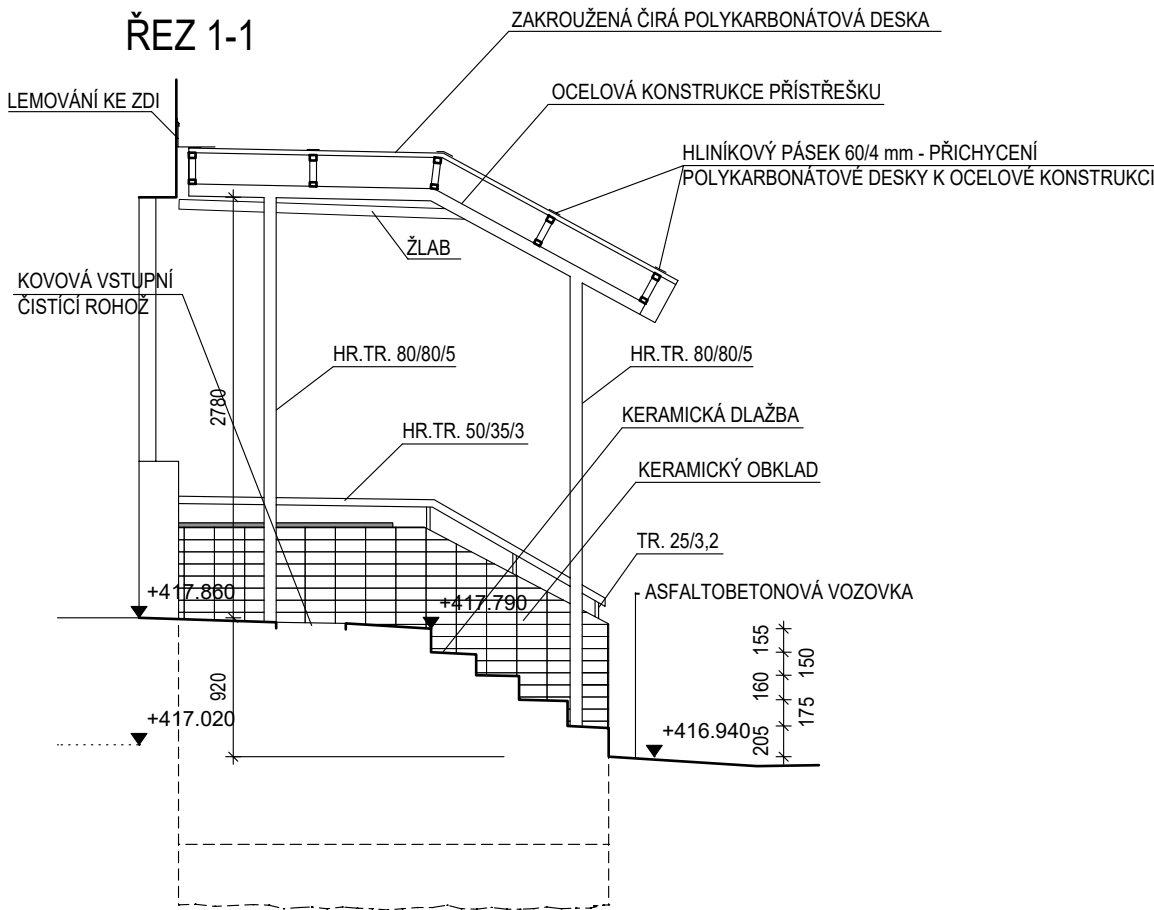
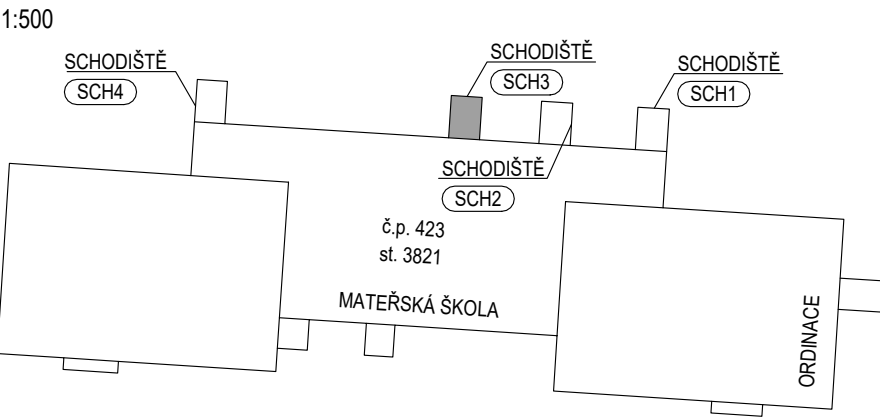


SCHÉMA UMÍSTĚNÍ SCHODIŠŤ



zodpovědný projektant: ING. HYNEK STIEHL		datum: 09. 2023
vypracoval: ING. MICHAELA ŠIMKOVÁ		měřítko: 1:50
stavebník: Město Trutnov, Slovanské nám. 165, 541 01 Trutnov		formát: 2x A4
OPRAVA ČTYŘ VENKOVNÍCH SCHODIŠŤ, MŠ KRYBLICKÁ 423, TRUTNOV		číslo zakázky: 2389/23
SCHODIŠTĚ (SCH3) - PŮDORYS, ŘEZ A POHLEDY - STÁVAJÍCÍ STAV		výkres č. D.1.1.2.8